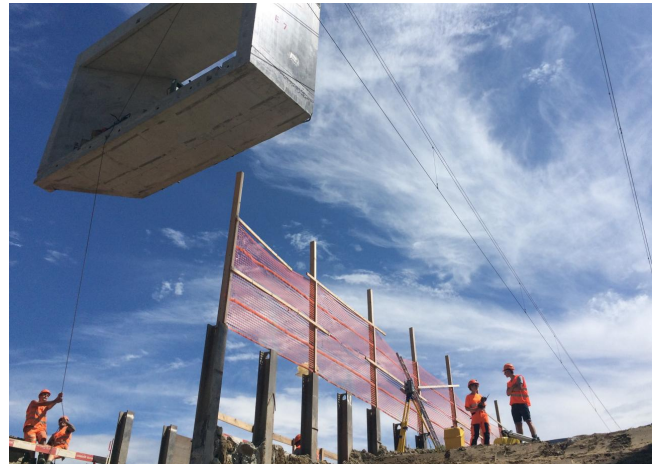


Umbau Bahnhof Ecublens-Rue und Lucens

Die Bahnhöfe Ecublens-Rue und Lucens befindet sich auf der SBB-Strecke 251 Palézieux - Payerne. Ziel des Projektes ist der barrierefreie Ausbau der Perronanlagen gemäss den Anforderungen des Behindertengleichstellungsgesetzes (BehiG) sowie die Erneuerung des Unter- und Oberbaus inkl. Gleisentwässerung.

Das Projekt umfasst den Bau von neuen versetzten Perrons. Hierbei spielt auch die Erneuerung der kompletten Kabelanlagen (Rohrblöcke und Schächte) eine wesentliche Rolle. Die beiden Perrons werden mit einer neuen Personenunterführung inkl. Rampen- und Treppenanlagen barrierefrei erschlossen. Im Weiteren sieht das Projekt den Bau einer neuen Versickerungsmulde (Perronentwässerung) sowie eines neuen Technikgebäudes (Stellwerktechnik) vor. Die bestehenden Parkieranlagen werden ebenfalls an die neuen Gegebenheiten angepasst und erneuert.

**Ort**

Ecublens-Rue und Lucens

Kunde

SBB AG

Zeitraum: 2017 - 2017**Erbrachte Leistungen**

- Verdichtung Fixpunktnetz
- Durchführung Bestandsaufnahmen
- Durchführung Überwachungsmessungen Gleisanlagen, Masten und angrenzende Bauten
- Absteckung Hauptpunkte für Masten, Gleisbau, Kunstbauten, Erschliessungsanlagen
- Absteckung und Kontrolle während Einbau Unterführung (vorfabrizierte Elemente)
- Kontrolle Detailabsteckung Unternehmer
- Durchführung Aufnahmen für Erstellung Pläne des ausgeführten Werks

Charakteristische Angaben

- Anzahl Einsätze: 50
- Anzahl Überwachungspunkte: 200