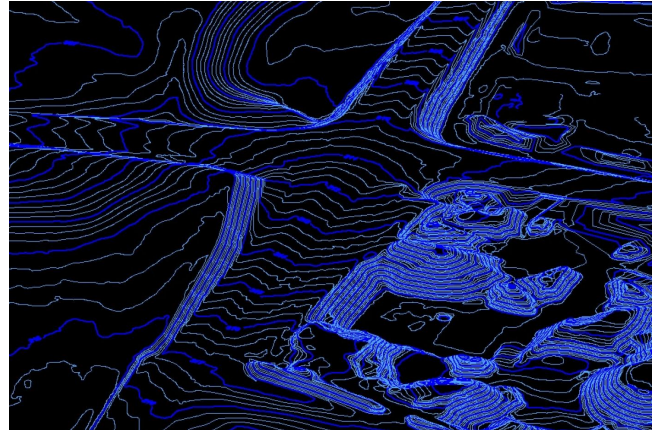


# Bestandsaufnahme mit Drohne, Autobahnanschluss Eiken

Für das Variantenstudium einer neuen Verkehrsführung im Bereich des Autobahnanschlusses der N03 bei Eiken wurden Bestandsaufnahmen benötigt. Aufgrund des hohen Verkehrsaufkommens sowie der lokalen Gegebenheiten mit der Kiesgrube auf der einen und der militärischen Übungsanlage auf der anderen Seite war die Flugdrohne prädestiniert für die Aufnahmen. Mit der Drohne konnten die Aufnahmen auch effizient ausgeführt werden.

**Ort**

N02, Autobahnanschluss Eiken

**Kunde**

Bundesamt für Strassen (ASTRA) Filiale Zofingen

**Zeitraum:** 2014 - 2014**Erbrachte Leistungen**

- Flugplanung
- Aufnahme Bestand mit Flugdrohne
- Tachymetrische Ergänzungsaufnahmen im Bereich von Hecken
- Erstellen eines digitalen Terrainmodells
- Erstellen eines Höhenkurvenplans
- Erstellen eines Orthophotos

**Charakteristische Angaben**

- Genauigkeit Terrainmodell: 5 cm
- Auflösung Orthofoto: 3 cm