

Swiss Life Arena

Neubau Sport- und Eishockeystadion

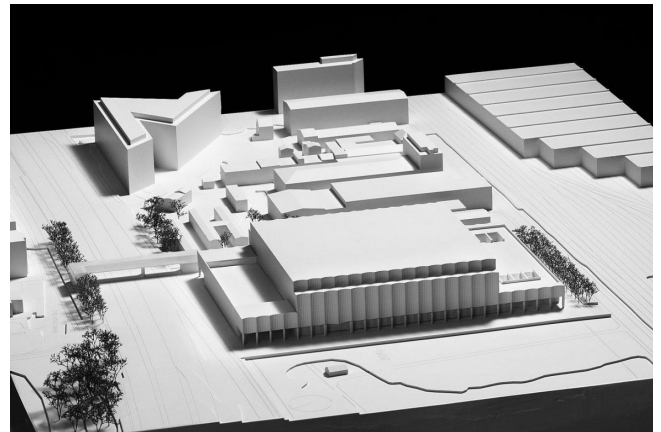
Das Projekt Swiss Life Arena umfasst die Erstellung einer Eis- und Sportarena auf dem 28'000 m² grossen Grundstück in Zürich Altstetten. Das Stadion verfügt über diverse Verpflegungsmöglichkeiten und eine Infrastruktur, die die Durchführung von Spielen und anderen Sportevents bewältigen können. Im ersten Obergeschoss wird eine Trainingshalle mit 200 Sitzplätzen realisiert. So kann der Bedarf an Eis für den Breiten- und Nachwuchssport inkl. des Fraueneishockeys erfüllt werden. Ein Teil der Flächen wird für sogenannte Zusatznutzungen und Fremdvermietungen verwendet. Zusätzlich wird ein Parkraum mit rund 300 Autoabstellplätzen realisiert. Emch+Berger unterstützt als Bauherrentreuhänderin die Planung und Realisierung. Dabei übernehmen wir auch entsprechende Projektsteuerungsfunktionen und können mit der Qualitätssicherung einen wichtigen Beitrag zum erfolgreichen Projektverlauf leisten. Ein besonderer Fokus liegt dabei auf der Unterstützung der Bauherrschaft im Bereich der Energie und Umwelt. Als zusätzliche Unterstützung bewerten wir in der Funktion des Bauherrenberaters die technischen Gebäudekonzepte und identifizieren Optimierungsmöglichkeiten um gesamthaft zu einer optimalen Projektplanung und -ausführung beitragen zu können. Die Inbetriebnahme und Übergabe des Stadions an die ZSC Lions ist für August 2022 geplant.

Charakteristische Angaben

- Geschossfläche: ca. 63'000 m²
- Nutzfläche: ca. 31'500 m²
- Gebäudevolumen: ca. 424'500 m³
- Anzahl Sitz- und Stehplätze: 12'000

Projektentwicklung Gesamtprojektleitung &

Bauherrenvertretung: cctm real estate & infrastructure AG, Basel



Ort

Zürich-Altstetten, Untere Isleren

Kunde

ZSC Lions Arena Immobilien AG

Zeitraum: 2015 - 2022

Bausumme: 169 Mio. CHF

Bauherr

ZSC Lions Arena Immobilien AG

Architekt

Caruso St John Architects, Zürich

Erbrachte Leistungen

- Erstellung Nachhaltigkeitskonzept, inkl. Umsetzungsbegleitung in allen Projektphasen
- Begleitung Definition Leistungsumfang Energie Contracting
- Bewertung des technischen Gebäudekonzeptes
- Qualitätssicherung in der Planung und der Realisierung
- Bauherrentreuhand zur Unterstützung der Gesamtprojektleitung
- Prüfung von Projektänderungen und Planervorschlägen
- Nachhaltigkeitsprogramm
- Begleitung Planer & TU von Bauherrenseite bei Erfüllung der Nachhaltigkeitsanforderungen
- Begleitung Energie Contracting
- Bewertung & Qualitätssicherung & Bauherrentreuhand TGA von Bauherrenseite bei GP Team und TU