

Neubau MFH Ankerstrasse

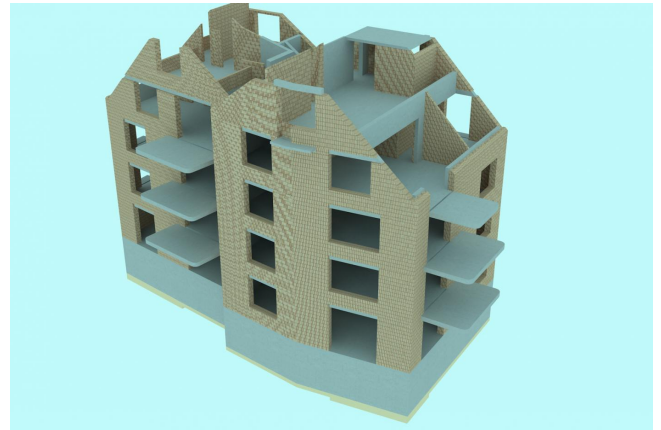
An der Ankerstrasse 4 in Winterthur ist ein Ersatzneubau eines Mehrfamilienhauses ausgeführt worden. Dieser beinhaltet ein Untergeschoss, ein Erdgeschoss, zwei Obergeschosse mit vollen Flächen sowie zwei Dachgeschosse mit durch die Dachschräge reduzierten Flächen.

Wegen den grosszügigen Platzverhältnissen konnte die Baugrube frei geböscht werden.

Die Tragstruktur des Mehrfamilienhauses ist generell in Massivbau ausgeführt worden. Die Aussenwände wurden mit Einsteinmauerwerk gemauert. Hochdämmendes Einsteinmauerwerk stellt eine robuste, langlebige Lösung für die Gebäudehülle dar. Sie ist ressourcenschonend und Umweltbelastungen werden durch den Entfall zusätzlicher Dämmschichten reduziert. Wo dies aus statischen oder geometrischen Gründen nicht möglich war, wurden die Wände in Ortbeton erstellt. Die Dachkonstruktion (Dachstuhl) besteht aus einem Satteldach aus Pfetten und Sparren.

Der Neubau wurde von der Emch+Berger AG Zürich durch alle Planungsphasen, vom Vorprojekt bis zur Inbetriebnahme, projektiert und begleitet. Insbesondere wurden folgende Arbeiten ausgeführt:

- Tragwerkskonzept
- Submission Ortbeton
- Ausführungsplanung der Tragkonstruktion
- Fachbauleitung und Baukontrollen

**Ort**

Winterthur ZH

Kunde

Peter Ziegler

Zeitraum: 2016 - 2017**Bausumme:** 2.5 Mio. CHF**Architekt**

Isler Architekten AG

Erbrachte Leistungen

- Projektierung des Tragwerks
- Projektierung des Einsteinmauerwerks
- Submission
- Ausführungsplanung Tragwerk
- Baukontrolle

Charakteristische Angaben

- Anzahl Wohnungen: 9
- Wohngeschosse: 6
- Zimmermannsdach