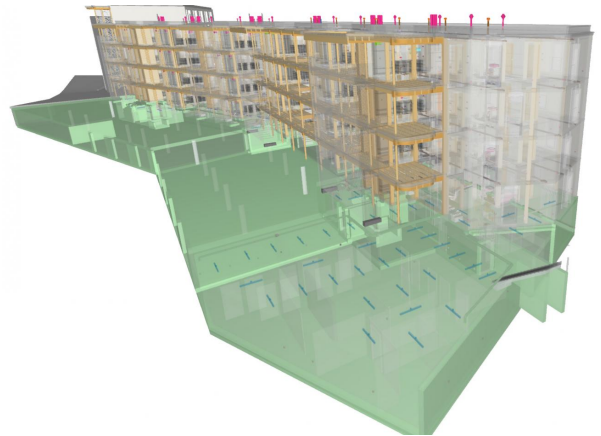


Neubau Wohnüberbauung Waldacker, St.Gallen

In St.Gallen plant und realisiert die Previs Vorsorge bis 2021 ein Neubauprojekt, das zwei mehrgeschossige Bauten für ca. 110 Wohnungen umfasst. Das Konzept setzt sich aus zwei langen, geknickten Gebäudezeilen zusammen, die sich längs an das natürliche Gelände anschmiegen. Sie bilden gemeinsam einen Innenraum, der den Bewohnern als Begegnungs- und Kommunikationsraum dient. Die Gebäude, inklusive der Treppenhäuser und Liftschächte, werden komplett in Holz realisiert.

Das Projekt ging aus einem Investorenwettbewerb hervor. Die Holzbaufirma Renggli aus Sursee plant und führt das Projekt als Totalunternehmerin nach der BIM-Methodik aus. Wir definieren als BIM-Verantwortliche der Bauherrin die Informationsanforderungen des Auftraggebers und kontrollieren die Konsistenz und Qualität der BIM-Modelle.

**Ort**

St.Gallen

Kunde

Previs Vorsorge

Zeitraum: 2018 - 2021**Bauherr**

Previs Vorsorge

Architekt

burkhalter sumi architekten ETH BSA SIA SWB

Erbrachte Leistungen

- Bauherrenvertretung
- BIM-Verantwortlicher des Bauherrn
- Führung des Totalunternehmers mit seinem Planungsteam
- BIM Controlling Projekt- und Ausführungsplanung
- Kosten- und Terminkontrolle