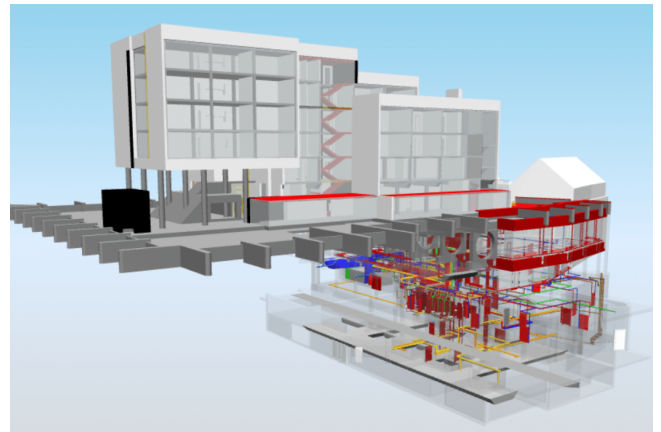


Modernisierung Neumarkt 2-3

Revitalisierung und Umbau

Im Zuge der Revitalisierung und des Umbaus des Gebäudes Neumarkt 2-3 in Brugg wurde die Emch+Berger AG Bern mit der Fachplanung und den Gutachtertätigkeiten im Bereich der Tragkonstruktion beauftragt. Während den Bauarbeiten wurde die bestehende Tragkonstruktion einer gründlichen Prüfung unterzogen. Das bestehende Gebäude wurde auf seine Erdbbensicherheit und die Integrität seiner tragenden Struktur beim Durchstanzen der Betonstützen und unter Brandlast geprüft. Im Gebäude wurden mehrere Umbauten und die entsprechenden statischen Massnahmen geplant. Die neue Gebäudetechnik brachte eine erhöhte Anzahl von Leitungen in das Gebäude. Die Deckenplatten mussten mehrmals durchbrochen und ausgeschnitten werden.

Aufgrund der komplexen Planung im laufenden Betrieb entschied sich das Projektteam für die 3D-Koordination. Die Fachmodelle waren alle 3D-Modelle und wurden mit dem Solibri-Modell-Checker koordiniert. Mit Hilfe der Sperrzonenmodelle des Bauingenieurs wurde von Anfang an eine Kollisionsprüfung der verschiedenen Disziplinen durchgeführt. Die Modellierung ermöglichte eine tiefere Koordination und Kommunikation zwischen den Teammitgliedern.

**Ort**

Brugg AG

Kunde

ASSETIMMO Immobilien-Anlagestiftung

Zeitraum: 2017 - 2020**Bausumme:** 1.2 Mio. CHF**Honorar:** 400 TCHF**Bauherr**

ASSETIMMO Immobilien-Anlagestiftung

Architekt

Walker Architekten AG

Erbrachte Leistungen

- Vorprojekt
- Bauprojekt
- Ausführungsprojekt
- BIM-Fachplanung
- Technische Bauleitung

Charakteristische Angaben

- Geschosse: 7 Stk.