

# TU Cablex EPG

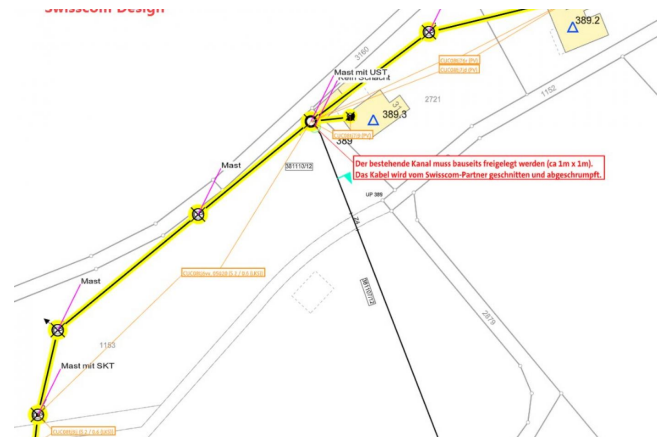
## Abbruch Freileitung - im Auftrag der Swisscom Schweiz (AG)

Die Swisscom Schweiz (AG) unterhält und wartet schweizweit ihr Netz. Die Aufträge werden mit zwei Totalunternehmern (TU) ausgeführt.

Im Einzel Projekt Geschäft (EPG) wird eine Freileitung mit den dazugehörigen Masten zurückgebaut.

Die Standortgemeinde hat ein eigenes Glasfasernetz bis in die Wohnungen (FTTH) gebaut und die Swisscom nutzt diese Infrastruktur. Die bestehenden Masten und die Kupferleitungen werden nicht mehr benötigt und können darum zurückgebaut werden.

Die Emch+Berger AG Bern bekommt den Designplan. Der Swisscom-Designer hat darauf sämtliche betroffenen Anlageteile markiert. Der Projektierer plant nun den Rückbau und erstellt Situationspläne, Spleissrapporte uws. für den Realisationspartner und überwacht die Termine. Nachdem der Auftrag ausgeführt wurde, liefert die Realisation die Projektdokumente zurück. Der Projektierer kontrolliert die Dokumente. Wenn die Realisation relevante Angaben eingetragen hat wie bspw. das Einmass für das Ende der unterirdischen Zuleitung, wird dies angepasst. Die Situation draussen vor Ort muss mit den Swisscom Systemen übereinstimmen.



### Ort

Berner Seeland

### Kunde

Cablex AG

**Zeitraum:** 2021 - 2021

### Ansprechpartner

Daniel Bitterli , Tel. +41 58 451 63 51

### Bauherr

Swisscom Schweiz AG

### Erbrachte Leistungen

- Spezifizierung von Netzumschaltungen
- Projektleitung im Bereich Engineering
- Qualitätssicherung
- Projektabschluss