

BIM-Beratung Neubau Volksschule Wyssloch, Bern

Die Stadt Bern plant im Schosshaldequartier den Bedarf an zusätzlichem Schulraum mit acht neuen Schulräumen samt Spezial-, Neben- und Hausdiensträumen, einer Tages- und Ganztageschule mit Produktionsküche sowie Sportgarderoben für Schule und Vereine zu decken.

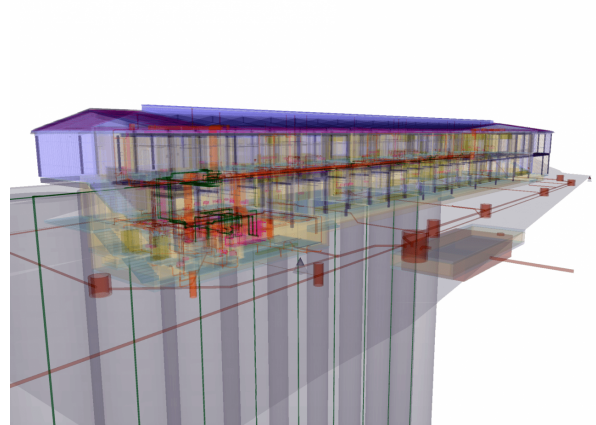
In einem anonymen, einstufigen Projektwettbewerb im offenen Verfahren konnte das Siegerprojekt «Wo die wilden Kerle wohnen» von Bischof Föhn Architekten die Wettbewerbsjury in seiner Einfachheit überzeugen. Das Gebäude wirkt freundlich, kindgerecht und zeigt schulbetrieblich interessante Überlegungen.

Zur Optimierung der Planungsprozesse und der Planungsqualität und auch um ihre Rolle als Bauherrin noch gezielter wahrzunehmen, hat sich die Stadt Bern bereits in der Wettbewerbsphase entschieden, das Projekt anhand der BIM-Methode zu planen. Nach Bauvollendung sollen die BIM-Modelle in den Betrieb überführt werden und so der vielfältigen Abrufung und Auswertung relevanter Gebäude- und Bauteilinformationen dienen.

Emch+Berger unterstützt die Stadt Bern bei der BIM-Anforderungsdefinition, der korrekten Bestellung von BIM, in der Submission der Fachingenieur-/innen sowie mit der Überwachung der BIM-Prozesse und der Modellqualität.

Links

<https://www.bern.ch/themen/planen-und-bauen/stadtentwicklung/freiraumentwicklung/entwicklung-stadtteilpark-wyssloch>



Ort

Bern

Kunde

Hochbau Stadt Bern

Zeitraum: 2019 - 2022

Bauherr

Stadt Bern

Architekt

Bischof Föhn Architekten ETH SIA

Erbrachte Leistungen

- Durchführung von Workshops zur BIM-Anforderungsdefinition mit der Auftraggeberschaft
- Erstellung der IAG (Informationsanforderungen des Auftraggebers)
- Begleitung der Fachplanungsausschreibung
- Erstellung von BIM-Prüfberichten
- BIM-Qualitätssicherung (Prozesse und Modelle)
- Teilnahme an ICE-Sessions

Charakteristische Angaben

- ca. 980 m² NF SIA 416
- SIA Phasen 21-33