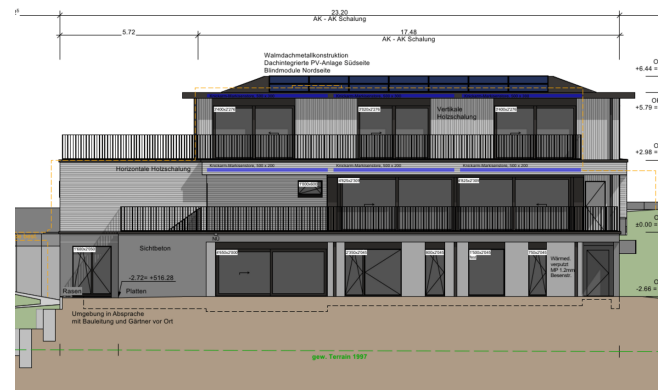


Umbau EFH Felmisallee, Horw

Das am Hang liegende Einfamilienhaus in Horw wurde umgebaut. Zusätzlich wurde eine neue Stützmauer in Beton erstellt. Aufgrund der bergseitigen Lage musste eine verformungsarme, vertikale Baugrubensicherung ausgeführt werden. Zudem war dieser klassische Umbau insbesondere aufgrund der hohen Anforderungen an Abdichtungen und Dichtungsklassen komplex. Die Tragstruktur wurde angepasst.



Ort

Horw

Kunde

Renggli AG, Sursee

Zeitraum: 2019 - 2020

Bausumme: 155'000.- CHF

Erbrachte Leistungen

- Ausführungsprojekt
- Bewehrungsabnahmen