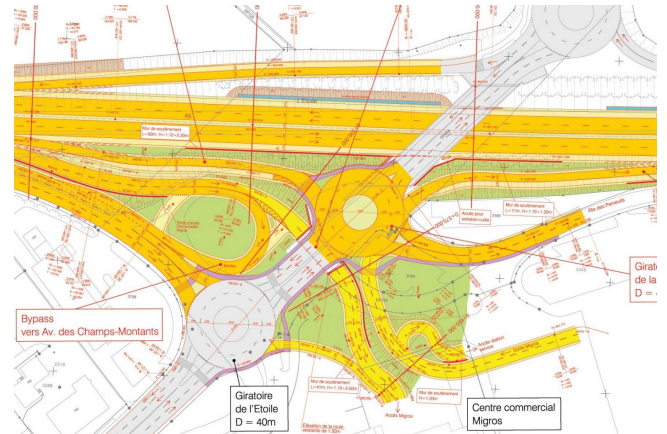


Sanierung A5

Die Fahrspuren, die Pannestreifen und der Mittelstreifen der bestehenden 4-spurigen Autobahn A5 werden zwischen St-Blaise und Cornaux verbreitert. Dank einer Verschiebung der Autobahntrasse kann der Anschluss von Marin umgebaut werden. Damit wird die Leistungsfähigkeit der Anlage vergrößert und der Rückstau auf der A5 bei der aktuellen Ausfahrt ab Neuchâtel wird eliminiert.

Die bestehende Ausfahrt von St-Blaise wird aufgehoben und durch eine neue Ausfahrt in Marin ersetzt, welche in einen neuen Kreislauf mündet. Das neue Entwässerungssystem sieht eine Versickerung des Wassers in seitlich erstellten Gräben vor, einer Ableitung im Vorfluter. Die Unterführungen werden einerseits saniert und andererseits verlängert. Alle Bauarbeiten erfolgen mit dem Beibehalten von 4 Fahrspuren auf der Autobahn.



Ort

St-Blaise - Cornaux

Kunde

ASTRA

Zeitraum: 2004 - 2011

Erbrachte Leistungen

- Variantenstudie Anschluss Marin
- Massnahmenprojekt
- Submission
- Detailprojekt
- Ausführungsprojekt und Bauleitung

Charakteristische Angaben

- 5 Bauphasen innerhalb: 2 Jahre
- 4-spurige Autobahn: 4.6 km
- Verbreiterung des Strassenbereiches um: 3 m
- Neuer Anschluss Marin
- Unterführungen: 7
- Brücke: 1
- neue Stützmauer: 3'700 m
- Baukosten: 120 Mio. CHF