

# BIM-Beratung Neubau Volksschule Wyssloch, Bern

Die Stadt Bern plant im Schosshaldequartier den Bedarf an zusätzlichem Schulraum mit acht neuen Schulräumen samt Spezial-, Neben- und Hausdiensträumen, einer Tages- und Ganztageschule mit Produktionsküche sowie Sportgarderoben für Schule und Vereine zu decken.

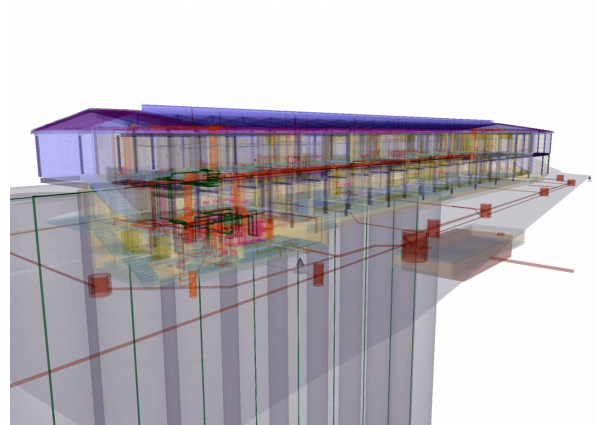
In einem anonymen, einstufigen Projektwettbewerb im offenen Verfahren konnte das Siegerprojekt «Wo die wilden Kerle wohnen» von Bischof Föhn Architekten die Wettbewerbsjury in seiner Einfachheit überzeugen. Das Gebäude wirkt freundlich, kindgerecht und zeigt schulbetrieblich interessante Überlegungen.

Zur Optimierung der Planungsprozesse und der Planungsqualität und auch um ihre Rolle als Bauherrin noch gezielter wahrzunehmen, hat sich die Stadt Bern bereits in der Wettbewerbsphase entschieden, das Projekt anhand der BIM-Methode zu planen. Nach Bauvollendung sollen die BIM-Modelle in den Betrieb überführt werden und so der vielfältigen Abrufung und Auswertung relevanter Gebäude- und Bauteilinformationen dienen.

Emch+Berger unterstützt die Stadt Bern bei der BIM-Anforderungsdefinition, der korrekten Bestellung von BIM, in der Submission der Fachingenieur-/innen sowie mit der Überwachung der BIM-Prozesse und der Modellqualität.

## Web links

<https://www.bern.ch/themen/planen-und-bauen/stadtentwicklung/freiraumentwicklung/entwicklung-stadtteilpark-wyssloch>



## Place

Bern

## Client

Hochbau Stadt Bern

**Period:** 2019 - 2022

## Builder

Stadt Bern

## Architect

Bischof Föhn Architekten ETH SIA

## Delivered services

- Durchführung von Workshops zur BIM-Anforderungsdefinition mit der Auftraggeberschaft
- Erstellung der IAG (Informationsanforderungen des Auftraggebers)
- Begleitung der Fachplanungsausschreibung
- Erstellung von BIM-Prüfberichten
- BIM-Qualitätssicherung (Prozesse und Modelle)
- Teilnahme an ICE-Sessions

## Specifications

- ca. 980 m<sup>2</sup> NF SIA 416
- SIA Phasen 21-33