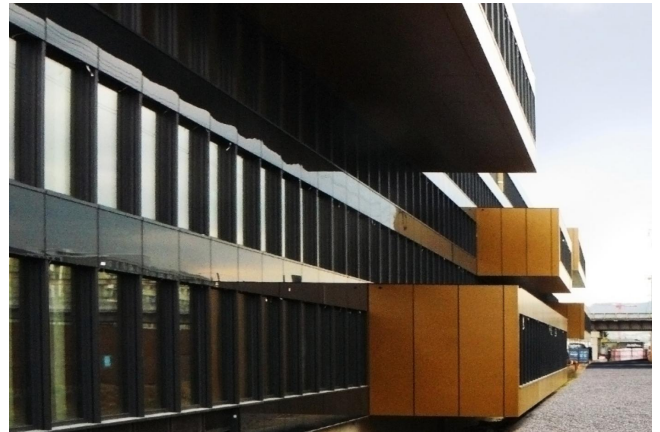


# Neubau „Nautilus“

Neubau eines Bürogebäudes für die Invalidenversicherung (IV) Bern für ca. 450 Mitarbeitende an guter Lage in Bern mit sehr gutem Anschluss an den öffentlichen Verkehr (S-Bahnhaltestelle Wankdorf). Die Lage hat Potential in Bezug auf den Entwicklungsschwerpunkt Wankdorf City. Das Gebäude wird in Minergie-Standard erstellt, unter Berücksichtigung der Ausschlusskriterien nach Minergie - ECO. Die Credit Suisse ist Alleineigentümer des Gebäudes für den Grundausbau, Verkäufer ist die Losinger Marazzi AG. Die IV Bern ist Singel Tenat.



**Place**

Bern

**Client**

Credit Suisse AG, Real Estate Asset Management

**Period:** 1970 - 1970

**Delivered services**

- Bauherrenvertretung der Credit Suisse AG gegenüber dem Totalunternehmer
- Interessensvertretung der IV gegenüber dem Totalunternehmer

**Specifications**

- Bausumme ca. CHF: 36 Mio.