

Unsere Leistungen im Bereich  
**Gebäudetechnik & Nachhaltigkeit**



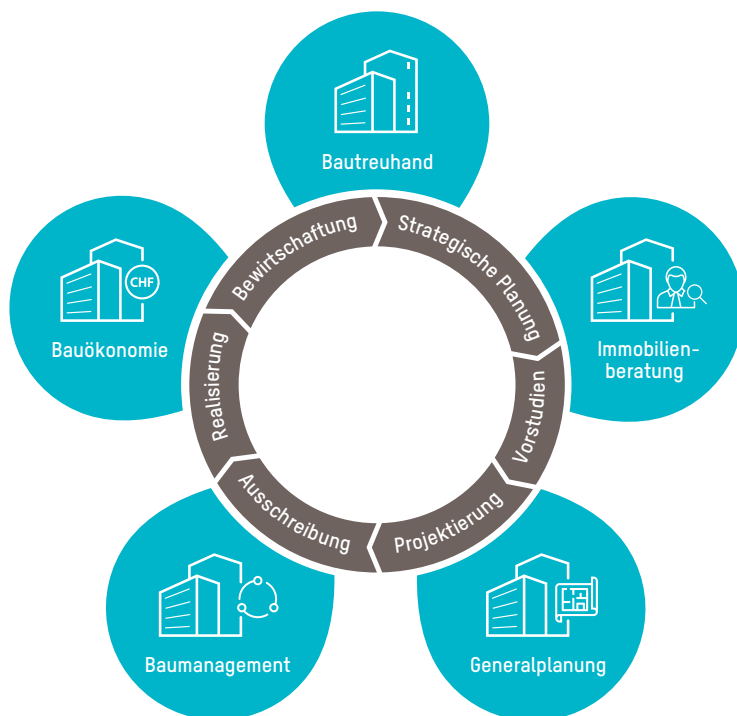
# Über uns

## Emch+Berger ImmoConsult AG

Wir sind ein Unternehmen der 1953 gegründeten Emch+Berger Gruppe. Mit Niederlassungen in Bern, Zürich, Frauenfeld, Basel, Lausanne, Genf und Luzern bieten wir Ihnen in der ganzen Schweiz Planungs-, Beratungs- und Managementleistungen rund um Immobilien an. Unser erklärtes Ziel ist es, für unsere Kundinnen und Kunden clevere Lösungen für den gesamten Lebenszyklus von Hochbauten zu schaffen. Verantwortung, Verlässlichkeit, Kompetenz und Nachhaltigkeit sind unsere zentralen Werte.

## Fachbereich Gebäudetechnik & Nachhaltigkeit

Das Energieziel des Bundes 2050 sieht vor, in den Bereichen Mobilität und Klimatisierung des Gebäudeparks vollständig auf fossile Brenn- und Treibstoffe zu verzichten. Als Ihr Fachpartner sind wir bestrebt, Sie beim Erreichen dieses Zieles zu unterstützen. In der Funktion als Bautreuhänder, Projektmanager, Berater oder Planer schaffen wir gemeinsam mit Ihnen clevere Lösungen für eine CO<sub>2</sub>-freie Zukunft.



## Immobilien mit speziellen Anforderungen

Der wirtschaftliche Betrieb einer Immobilie ist die zentrale Voraussetzung, um im Markt langfristig zu bestehen. Um dies zu erreichen, gilt es die Bedürfnisse von unterschiedlichsten Anspruchsgruppen einzubeziehen, zukunftsweisende Arbeitsprozesse umzusetzen und innovative Technologien zu nutzen. Dank langjähriger Praxiserfahrung kennen wir die verschiedenen Interessen und Sichtweisen der Beteiligten und bringen sie auf einen gemeinsamen Nenner.

### Zum Beispiel sind wir für folgende speziellen Gewerke Ihr Fachpartner:

- Gebäudetechnik für Forschung und Unterricht
- Klimalabore
- Tunnellüftungsanlagen
- Abwasserbehandlung und Wärmenutzung
- Prozessabwasseraufbereitung
- Freizeitbauten (Schwimbäder etc.)
- Hotellerie und Gastronomie
- Ersatzstromanlagen
- Gebäude- und Medizinaltechnik in Gesundheitsbauten
- Energiegewinnungsanlagen
- Erzeugung und Nutzung von Wasserstoff (H<sub>2</sub>)
- Energetische See- und Grundwassernutzung
- Digitalisierung in der Gebäudetechnik

### Als Teil einer umfassenden Digitalisierungsstrategie setzen wir auch konsequent auf BIM, IoT und Automatisierung – zum Beispiel in folgenden Themenbereichen:



Bewertung der Qualität von BIM-Modellen und -Daten; BIM-basiertes projektbezogenes Qualitätsmanagement



Transparenz, Budgetsicherheit und Servicequalität in der Nutzungs- und Betriebsphase dank BIM



Qualitätssicherung mit der BIM-Methode



Nutzung von BIM-Modellen in der Gebäudetechnik

# Gebäudetechnik

## Energie: Versorgung, Analysen und Strategien

- Alternative Energiekonzepte und Energiespeicherung (Umweltenergie, regenerative Energien)
- Gesamtheitliche Betrachtung der Energieversorgung von Gebäuden und Arealen (z.B. Sektorenkopplung)
- Energie- und Zustandsanalysen
- Erstellung und Prüfung von Konzepten für Energieversorgungen und gebäudetechnische Anlagen
- Prüf- und Messkonzepte

## Technik: Konzepte, Beratungen und Begleitungen

- Power to X
- Lösungen im Bereich alternative Mobilitätskonzepte (Power to X, E-Mobility)
- Photovoltaik an Gebäuden (Indach-, Aufdach- und Fassadenanlagen)

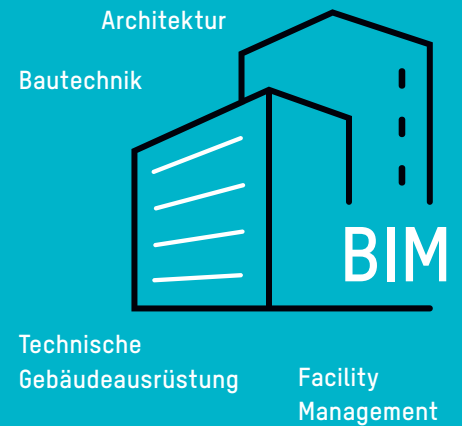
- Überprüfung und Optimierung bestehender Gebäudetechnik
- Qualitätssicherung Brandschutz

## Monitoring und Optimierung

- Massnahmen zur Steigerung der Energieeffizienz
- Evaluation von Software inklusive Implementierung und Parametrierung
- Erstellung von Mess- und Auswertungskonzepten
- Optimierung von Projekten und Prozessen im Betrieb
- Unterstützung BIM mit Fokus auf die technische Gebäudeausrüstung

## Projektreuhand und Bauherrenvertretung

- Planung und Erarbeitung von Sanierungsprojekten
- Technisch-wirtschaftliches Controlling (TWC)



# Nachhaltigkeit

## Analysen und Beratungen

- Nachhaltigkeitsanalysen mit Fokus auf die technische Gebäudeausrüstung
- Prüfung der Nachhaltigkeitsanforderungen bei Hochbauten
- Beratungen für ZEV Lösungen
- Energetische Sanierungen (Erstellen von Studien und Machbarkeitsanalysen)
- Kosten-Nutzen-Analysen
- Lebenszyklusanalysen
- Energiebetriebskostenanalysen

## Erstellen von Konzepten

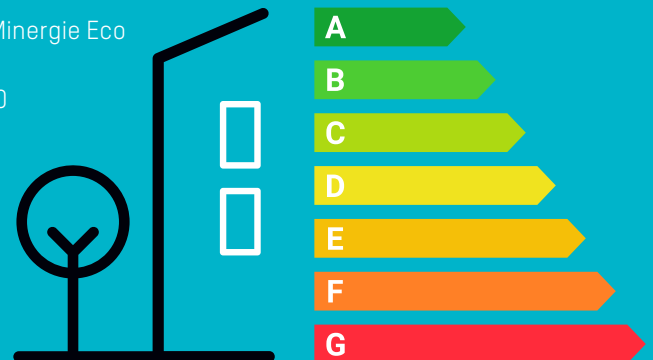
- Erstellen von CO<sub>2</sub>-Absenkpfeilen
- Betriebsoptimierungen
- Nachhaltigkeitskonzepte für Immobilien und Liegenschaften

## Begleitungen und Evaluationen

- Bauherrenberatung
- Begleitung Zieldefinition Fokus 2050
- Übernahme von Qualitätssicherungsmandaten
- Erstellen von GEAK und GEAK+
- Förderprogramme von Bund und Kantonen

## Unterstützung, Begleitung und Erarbeitung von Zertifizierungen

- LEED, SNBS, WELL
- Minergie, Minergie P, Minergie Eco
- Nach ESG-Kriterien
- Energiestrategie 2050



# Referenzen

## 1 Swiss Life Arena, Zürich

- Erstellung Nachhaltigkeitskonzept inkl. Umsetzungsbegleitung in allen Projektphasen
- Begleitung Definition Leistungsumfang Energie-Contracting
- Bewertung des technischen Gebäudekonzeptes
- Qualitätssicherung in der Planung und der Realisierung
- Bauherrentreuhand zur Unterstützung der Gesamtprojektleitung
- Prüfung von Projektänderungen und Planervorschlägen
- Nachhaltigkeitsprogramm
- Begleitung des Planerteams und des Totalunternehmers von Bauherrenseite bei Erfüllung der Nachhaltigkeitsanforderungen
- Begleitung Energie-Contracting

## 2 Sanierung Kantonsspital St. Gallen

- Konzeptionierung, Planung und Qualitätssicherung in der Ausführung:
  - ICT Infrastruktur
  - Konzeptionierung Gebäudeautomation
  - HLKSE
  - Rohrpostanlage
  - Netzstromersatzanlage
  - Medizinalgase
  - Nuklearmedizin
- Fachliche und technische Koordination

## 3 Geothermiebohrung Sonnengarten, Zürich

- Bauherrenberatung und -treuhand
- Projektmanagement-Stab
- Ausschreibungen, Vertragsmanagement
- Kostencontrolling
- Beratung und Support der Bauleitung
- Qualitäts- und Risikomanagement
- Dokumentation des Projekts

## 4 Standort Siemens Schweiz AG in Zug

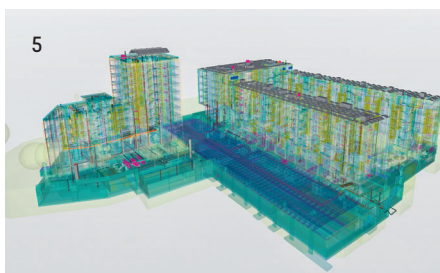
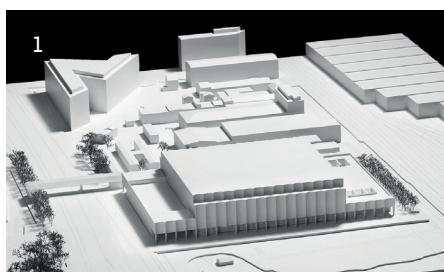
- Projektsteuerung, Prozesse, Verträge
- Übergeordnete Terminplanung und -kontrolle
- Kostenkontrolle
- Technisch-wirtschaftliches Controlling inkl. Begleitung Zertifizierung LEED Platin/Gold auf Bauherrenseite
- Qualitätssicherung und Qualitätsmanagement
- Inbetriebnahme- und Abnahmebegleitung
- Begleitung BIM auf Bauherrenseite Unterstützung bei der Anforderungsdefinition, BIM Ausschreibung, Kontrolle der Umsetzung usw.)
- Beratung und Support der Bauleitung
- Qualitäts- und Risikomanagement
- Dokumentation des Projekts

## 5 BIM-Beratung Meinen-Areal, Bern

- Beratung hinsichtlich der Anwendung von BIM
- Erarbeitung der Informationsanforderungen des Auftraggebers (IAG)
- Unterstützung bei der TU-Ausschreibung hinsichtlich BIM
- Umsetzung der IAG im TU-Werkvertrag

## 6 Klimalabor ETH Hönggerberg, Zürich (Gebäude HIN)

- Erstellen gesamtheitliches Gebäudekonzept und Definieren des Anforderungskatalogs seitens Bauherrschaft
- Projektsteuerung, Prozesse, Verträge
- Übergeordnete Terminplanung und -kontrolle
- Erarbeitung, Überwachung und Begleitung Gebäudetechnik bis und mit Inbetriebnahme
- Technisch-wirtschaftliches Controlling
- Qualitätssicherung und Qualitätsmanagement
- Inbetriebnahme- und Abnahmebegleitung
- Begleitung BIM auf Bauherrenseite (Unterstützung bei Anforderungsdefinition, BIM Ausschreibung, Kontrolle der Umsetzung usw.)



# Unsere Standorte



**Emch+Berger ImmoConsult AG**  
Telefon +41 58 451 71 11  
ebic@emchberger.ch

[www.ebic.ch](http://www.ebic.ch)