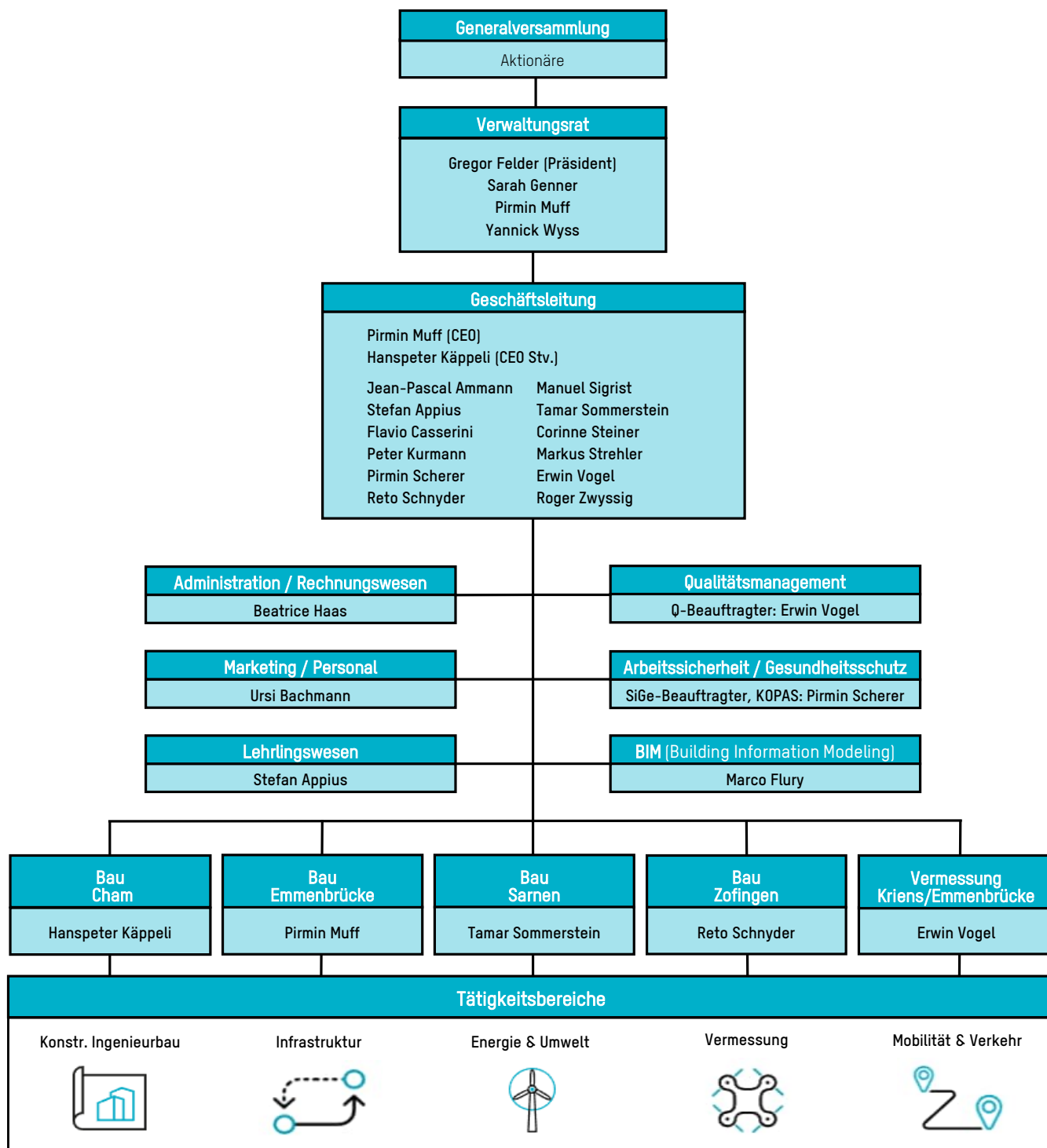


Organigramm der Emch+Berger WSB AG



Zusätzliche Standorte: Küssnacht a.R., Malters

Tochterfirmen: Emch+Berger AG Zofingen, Zofingen / Ingenieur- und Vermessungsbüro Hans Ammann AG, Hochdorf
Steiger Baucontrol AG, Luzern

Emch+Berger WSB AG

Emmenbrücke – Cham – Kriens – Sarnen

ebwsb@emchberger.ch | www.emchberger.ch

Gesamtlösungen sind unser Plus.