

# Unternehmensprofil

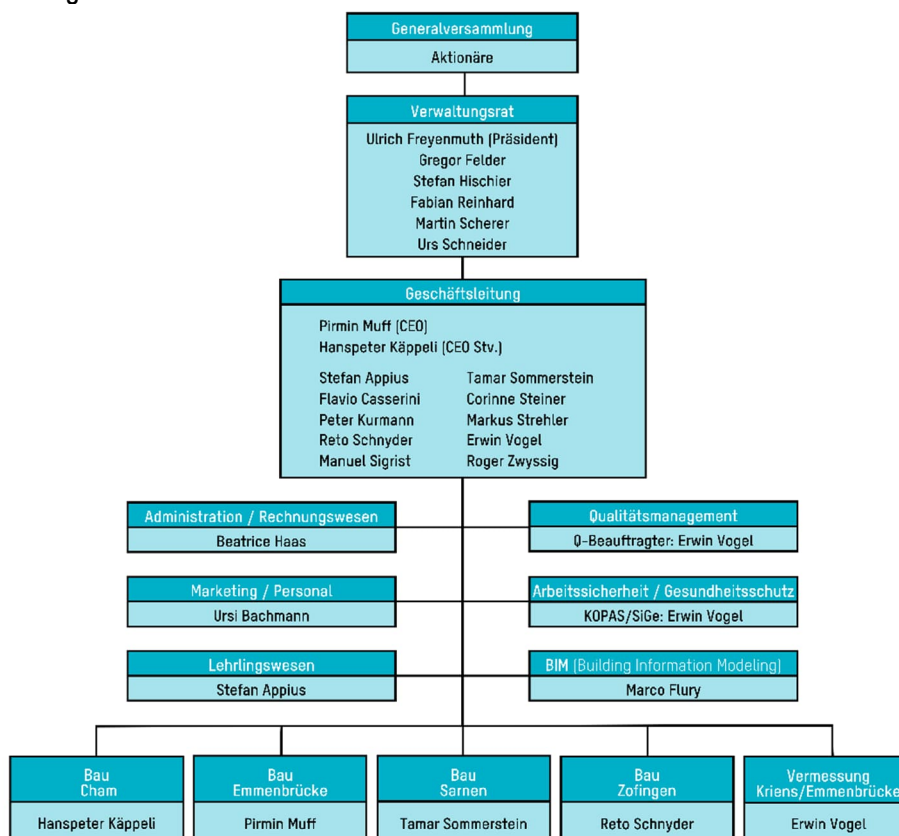
## Wer wir sind

Die Emch+Berger WSB AG ist durch die Fusion der Emch+Berger AG Cham mit der Ingenieure WSB AG entstanden. Unser Team umfasst 160 findige Köpfe an 6 verschiedenen Standorten in der Zentralschweiz und in Zofingen. Wir sind Ihr Partner für Bauingenieur- und Geomatikdienstleistungen. Planen und Bauen Sie mit uns. Sie können auf unsere Erfahrung und unser Know-how vertrauen. Die Emch+Berger WSB AG ist eine eigenständige Firma innerhalb der Emch+Berger Gruppe.

## Unsere Stärken

- Die Nähe zum Kunden mit dem Potenzial der Gesamtgruppe
- Die grosse Leistungsfähigkeit und das Einhalten auch kurzfristiger Termine
- Das umfassende und vernetzte Angebot an Ingenieur-Dienstleistungen
- Die Kompetenz und die Fähigkeit zu Gesamtlösungen in allen Phasen des Bauwerks; Planung, Projektierung, Bau, Betrieb, Instandstellung

## So haben wir uns organisiert



## Hier finden Sie uns

Rüeggisingerstrasse 41  
6020 Emmenbrücke  
Tel +41 41 269 40 00  
emmenbruecke@emchberger.ch

Gewerbestrasse 11  
6330 Cham  
Tel +41 41 748 79 00  
cham@emchberger.ch

Obernauerstrasse 42  
6010 Kriens  
Tel +41 41 269 40 00  
kriens@emchberger.ch

Brünigstrasse 144  
6060 Sarnen  
Tel +41 41 662 45 45  
sarnen@emchberger.ch

Honegg 3  
6403 Küssnacht  
Tel +41 41 269 40 00  
kuessnacht@emchberger.ch

Schürmattweid  
6102 Malters  
Tel +41 41 269 40 00  
emmenbruecke@emchberger.ch

### Tochtergesellschaft

Emch+Berger AG Zofingen  
Untere Brühlstrasse 1  
4800 Zofingen  
Tel. +41 62 745 70 00  
zofingen@emchberger.ch

## Unsere Tätigkeitsbereiche

Unsere Spezialisten planen und realisieren für Sie. Wir sind Ihr Partner bei kleinen Bauvorhaben bis hin zum Projektmanagement von Grossprojekten. Wir unterstützen Sie von der generellen Studie über sämtliche Projektphasen bis zur Realisierung, Instandsetzung und Bauabnahme. Wir übernehmen Verantwortung für Sie und optimieren nach den Kriterien Kosten, Termine, Umwelt, Qualität und Sicherheit.

### Bereich

#### Konstruktiver Ingenieurhochbau



### Verantwortlich

Tamar Sommerstein  
Dipl. Bauingenieurin ETH

Markus Strehler  
Dipl. Bauingenieur FH

### Tätigkeiten

- Neubauten/Umbauten vom Einfamilienhaus bis zum Einkaufszentrum in Stahlbeton, Stahl oder Holz
- Erdbebenüberprüfungen/-ertüchtigungen
- Zustandsüberprüfungen
- Baugruben und Spezialfundationen
- Rückbau von Gebäuden
- Brandschutz
- BIM Koordination

#### Infrastruktur

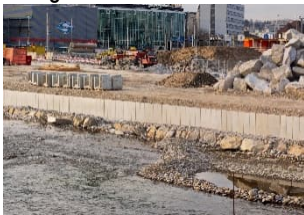


Hanspeter Käppeli  
Dipl. Bauingenieur FH/SIA/SVI  
MAS Wirtschaftsingenieur  
ISSI-Zertifizierung: RSA/RSI/BSM

Roger Zwysig  
Dipl. Bauingenieur ETH/SIA  
NDS Wirtschaftsingenieur

- Kunstbauten wie Tagbautunnels, Unterführungen Stützmauern und Brückenbauten
- Verkehrsplanung, Verkehrssicherheitsprüfungen
- Strassenbau
- Bahnbau
- Untertagbau
- Werkleitungsbau, Entwässerungen
- Wasserversorgung

#### Energie & Umwelt

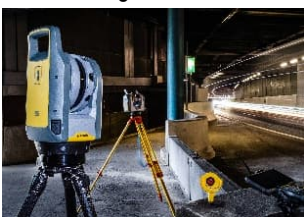


Flavio Casserini  
Dipl. Kulturingenieur ETH/SIA  
NDS Unternehmungsführung FH

Corinne Steiner  
Dipl. Bauingenieurin FH  
MAS Wirtschaftsingenieurin  
Kant. Bauverwalterin FA

- Wasserbau
- Hochwasserschutz
- Gewässer-Revitalisierung
- Abwasserbehandlungsanlagen wie SABA/ARA
- Versickerungs- und Retentionsanlagen
- Fernwärmenetze
- Baugesuchskontrollen
- Bauabnahmen

#### Vermessung



Erwin Vogel  
Dipl. Kulturingenieur ETH/SIA  
Pat. Ingenieurgeometer  
CAS Finanzmanagement

Dominik Wisler  
Dipl. Geomatikingenieur FH

- Nachführungsgeometer
- Bau- und Ingenieurvermessung
- Gemeindeingenieurwesen
- BFU Fachpersonen
- Modellierung und Nachführung von Katastern, GIS
- 3D Laserscanning
- Inclinometer
- Drohnenaufnahmen

#### Mobilität & Verkehr



Peter Kurmann  
Dipl. Ingenieur FH  
ISSI-Zertifizierung: RSI

Hanspeter Käppeli  
Dipl. Bauingenieur FH/SIA/SVI  
MAS Wirtschaftsingenieur  
ISSI-Zertifizierung: RSA/RSI/BSM

- Gesamtverkehrskonzepte / Strategien
- Betriebs- und Gestaltungskonzepte
- Verkehrsgutachten (u.a. Geschwindigkeit, Leistungsfähigkeit, T30, Begegnungszonen, etc.)
- Arealerschliessungen und Parkieranlagen
- Anlagen des öffentlichen Verkehrs
- Fuss- und Veloverkehrsplanungen
- Verkehrssicherheit ISSI (u.a. RSA, RSI, BSM)

## Unternehmensdaten Emch+Bergen WSB AG

Aktienkapital	Fr. 100'000.--	Aktien im Besitz unserer Mitarbeitenden	100%
Eigenkapital	Fr. 9.8 Mio.	Zertifizierung nach ISO 9001	seit 1996
Umsatz (inkl. Tochterfirmen)	Fr. 23 Mio.	Mitarbeitende (inkl. Tochterfirmen)	162
Gründung Ingenieure WSB	1957	ETH/UNI/FH	62
Gründung Emch+Bergen AG Cham	1967	Zeichner/Konstrukteure/Geomatiker	63
Gründung Emch+Bergen WSB AG	2006	Administration/Praktikanten/Hilfspersonal	15
Gründung Emch+Bergen AG Zofingen	1901	Lehrlinge	22